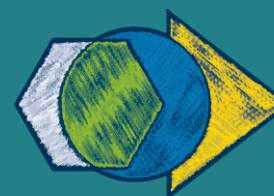




websetorial
consultoria econômica



abfa

ASSOCIAÇÃO BRASILEIRA DA INDÚSTRIA
DE FERRAMENTAS, ABRASIVOS E USINAGEM

Conjuntura da indústria brasileira de ferramentas

Dados de janeiro a março de 2017

atualizado em
04 de maio de 2017

I. Desempenho de setores relacionados

II. Emprego

III. Produção

IV. Comércio

Resumo geral

Variação percentual | Janeiro a março de 2017

Segmentos	Variação percentual (%)	
	jan -mar17/ jan-mar16	Abr16-mar17/ Abr15-mar16
Indústria		
Indústria de Transformação	-0,5%	-3,7%
Produtos de Metal, exceto Máquinas e Equipamentos	-1,8%	-7,1%
Forjaria, estamparia, metalurgia do pó e serviços de tratamento de metais	13,4%	0,0%
Máquinas e equipamentos	2,1%	-5,1%
Veículos Automotores, Reboques e Carrocerias	11,5%	-2,0%
Fabricação de automóveis, camionetas e utilitários	18,7%	-0,3%
Fabricação de caminhões e ônibus	0,4%	-2,6%
Construção Civil - Produção		
Produtos típicos da Construção Civil	-5,3%	-9,2%
Construção Civil - Vendas*		
Volume	-9,7%	-10%
Receita	-18,5%	-12%

(1) Dados mais recentes disponíveis até fevereiro de 2017

I. Desempenho de setores relacionados

II. Emprego no setor

III. Produção

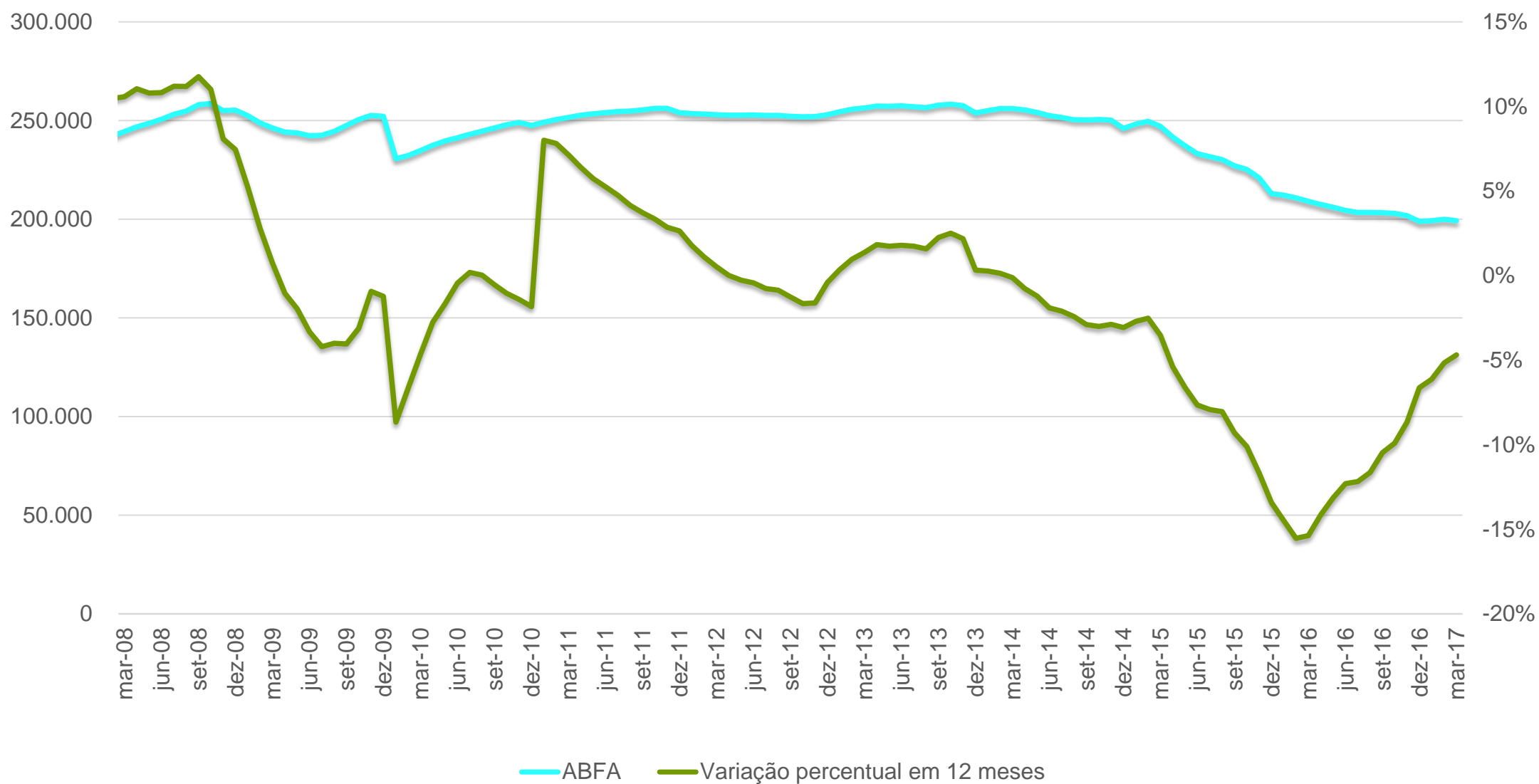
IV. Comércio

Evolução do emprego nos segmentos ABFA

Segmentos	2017	2016	Saldo das contratações	Variação percentual (%)
	Março	Dezembro		
	A	B	A - B	A/ B -1
ABFA	241.748	241.190	558	0,2%
Ferramentas, artefatos e usinagem (SINAFER)	199.328	198.926	402	0,2%
Artigos de cutelaria, facas e talheres	7.956	7.726	230	3,0%
Demais artefatos, utensílios e ferragens de ferro e aço	113.213	113.883	- 670	-0,6%
Ferramentas	21.096	20.916	180	0,9%
Instrumentos de medição	20.071	19.903	168	0,8%
Usinagem pura, sem partes e peças	36.992	36.498	494	1,4%
ABRASIVOS (SINAESP)	21.324	21.348	- 24	-0,1%
Lixas, rebolos e discos	21.324	21.348	- 24	-0,1%

(1)O segmento FERRAMENTAS do SINAFER é composto por: Ferramentas manuais, Ferramentas industriais, Serras e Metal duro

Total ABFA



I. Desempenho de setores relacionados

II. Emprego

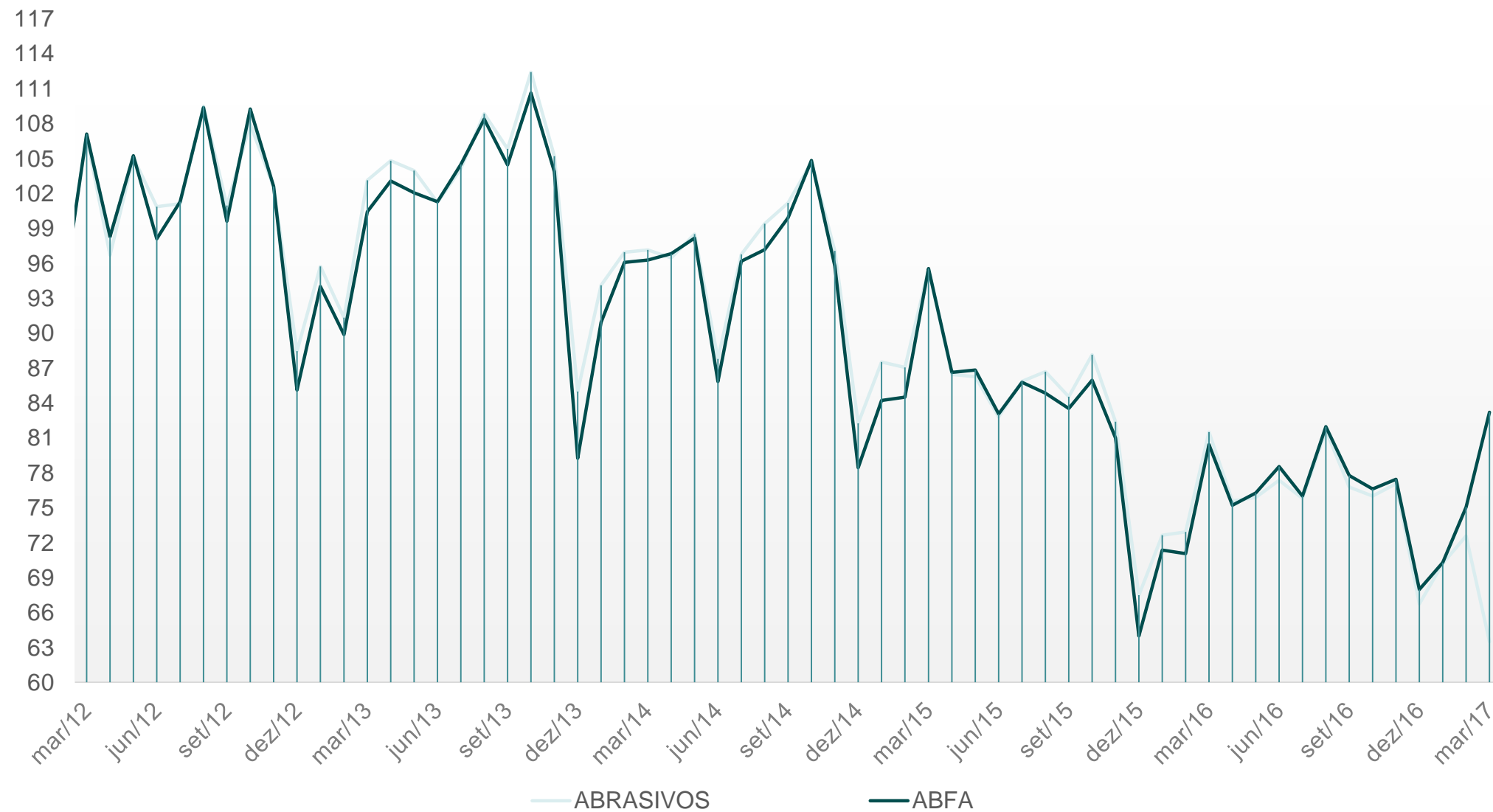
III. Produção

IV. Comércio

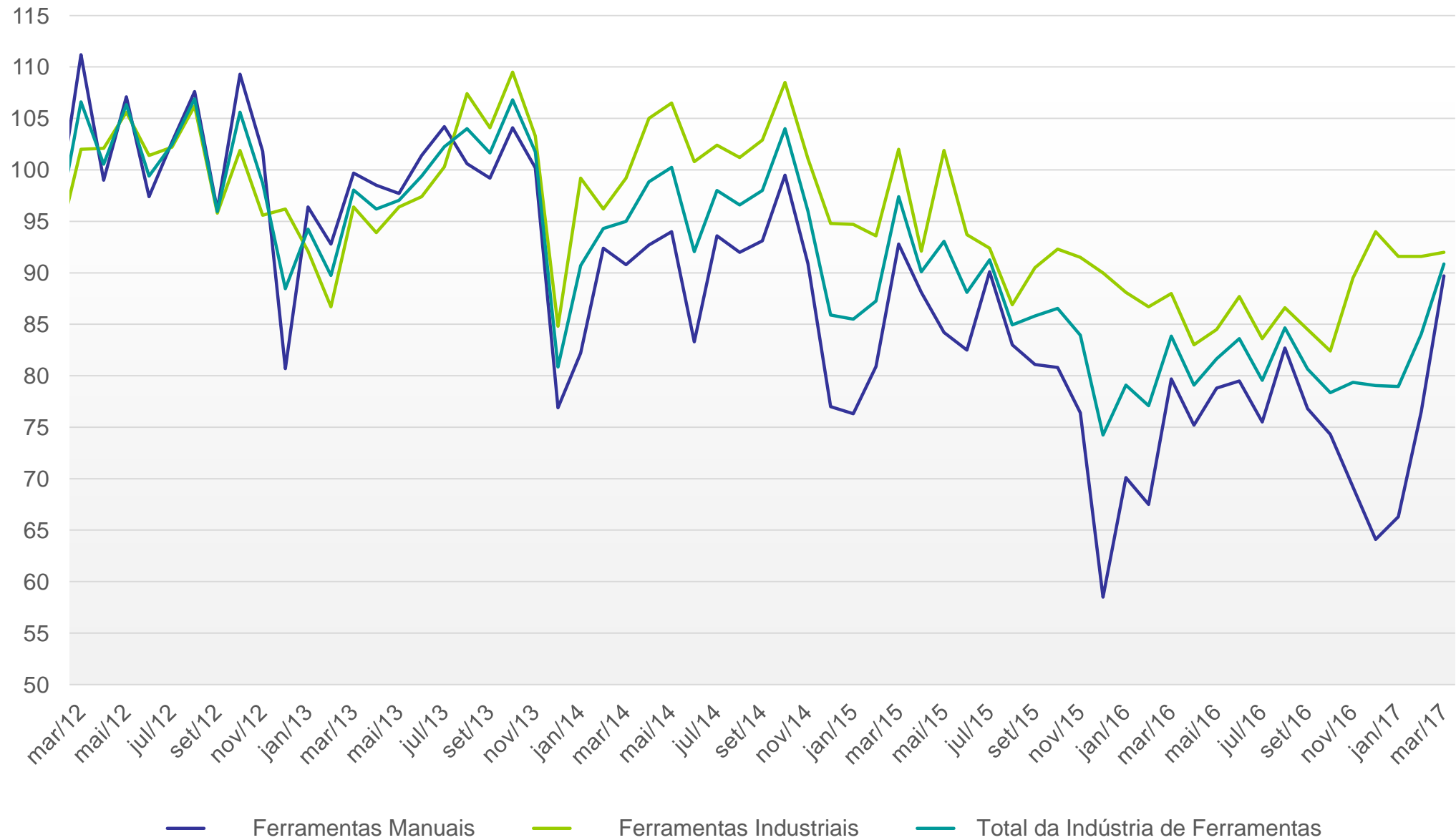
Variação da produção até março de 2017

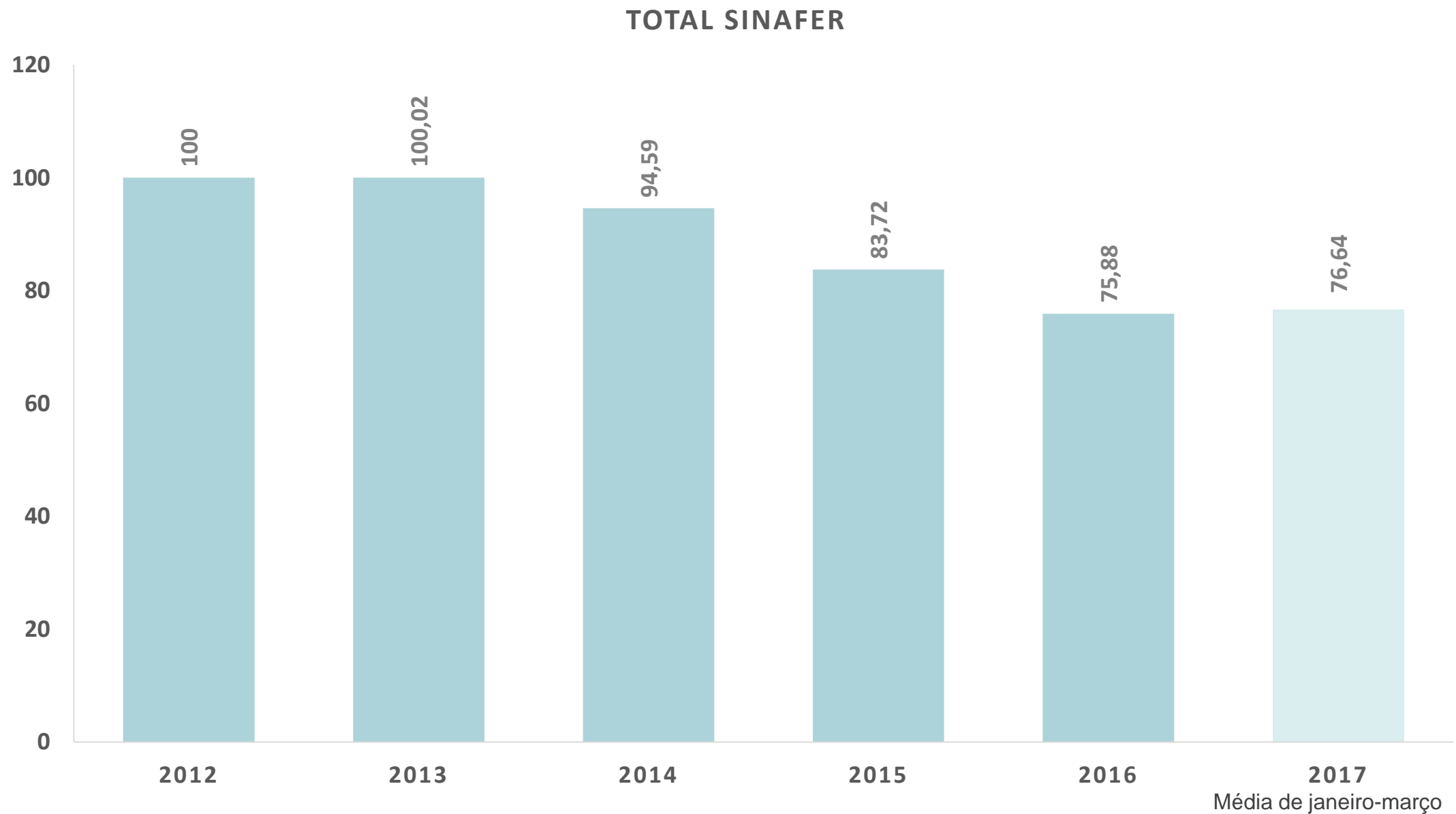
Segmentos	Variação percentual (%)	
	Jan-mar17/ jan-mar16	abr16- mar17/ Abr15-mar16
Indústria de ferramentas	5,7%	-3,8%
Ferramentas manuais	7,0%	-3,5%
Ferramentas industriais	4,7%	-3,9%
Indústria de usinagem	0,7%	-6,3%
Partes e peças para a indústria automobilística	7,5%	-2,7%
Partes e peças para a indústria de bens duráveis	4,5%	-6,5%
Partes e peças para a indústria de máquinas e equipamentos	-13,0%	-12,8%
Partes e peças para a indústria de produtos para a saúde	-15,2%	-14,4%
Indústria de artefatos, utensílios e ferragens de ferro e aço	2,8%	-3,5%
Utensílios de mesa	7,7%	-0,2%
Artefatos e ferragens para a construção civil	-5,3%	-9,2%
Artefatos e utensílios para uso doméstico geral	7,7%	-0,2%
Abrasivos (indicador)	-10,9%	-12,1%
ABFA	2,6%	-5,0%

Número índice (2012 =100)



Número índice (2012 = 100)





Média do número índice do período

I. Resumo geral

II. Emprego

III. Índice de Produção (em quantidades)

IV. Comércio Exterior



Balança comercial ABFA – Brasil X Mundo

Importações	US\$ 274,1 milhões (jan a mar 2017)
Exportações	US\$ 136,5 milhões (jan a mar 2017)
Saldo	US\$ - 137,7 milhões (jan a mar 2017)



Balança comercial ABFA - Brasil X Argentina

Importações	US\$ 1,5 milhões (jan a mar 2017)
Exportações	US\$ 17,2 milhões (jan a mar 2017)
Saldo	US\$ 15,6 milhões (jan a mar 2017)



Balança comercial ABFA - Brasil X China

Importações	US\$ 105,6 milhões (jan a mar 2017)
Exportações	US\$ 2,7 milhões (jan a mar 2017)
Saldo	US\$ - 102,9 milhões (jan a mar 2017)

Importações Brasileiras em milhões US\$

Segmentos	2017		2016		Variação %	
	Jan17-Mar17	Apr16-Mar17	Jan16-Mar16	Apr15-Mar16	Ac. Ano	12 meses
ABFA	274	1.046	258	1.238	6,0%	-15,5%
Ferramentas (SINAFER)	224	850	209	1.029	7,4%	-17,4%
Ferramentas elétricas e pneumáticas	46	175	47	245	-1,5%	-28,6%
Ferramentas industriais	105	382	94	436	11,6%	-12,4%
Ferramentas manuais	35	139	34	174	4,9%	-20,6%
Instrumento de medição	7	32	7	46	-4,3%	-29,0%
Serras	7	27	6	32	11,7%	-15,6%
Metal duro	16	64	13	59	28,9%	8,6%
Cutelaria	7	30	8	37	-6,9%	-17,0%
Abrasivos (SINAESP)	49	196	49	208	0,3%	-5,9%

Exportações brasileiras em milhões US\$

Segmentos	2017		2016		Variação %	
	Jan17-Mar17	Apr16-Mar17	Jan16-Mar16	Apr15-Mar16	Ac. Ano	12 meses
ABFA	136	571	120	562	13,3%	1,5%
Ferramentas (SINAFER)	120	506	106	496	14,0%	2,1%
Ferramentas elétricas e pneumáticas	34	129	26	120	30,2%	7,8%
Ferramentas industriais	28	116	28	116	0,1%	0,7%
Ferramentas manuais	32	143	28	143	16,0%	0,5%
Instrumento de medição	1	6	2	8	-18,8%	-22,9%
Serras	11	51	10	48	13,3%	7,1%
Metal duro	1	3	1	13	-47,8%	-76,2%
Cutelaria	13	57	11	49	17,4%	16,4%
Abrasivos (SINAESP)	16	65	15	67	9,0%	-2,9%

Importações Brasileiras em mil KG (Tonelada)

Segmentos	2017		2016		Variação %	
	Jan17-Mar17	Apr16-Mar17	Jan16-Mar16	Apr15-Mar16	Ac. Ano	12 meses
ABFA	30.192	107.660	26.138	121.612	15,5%	-11,5%
Ferramentas (SINAFER)	23.960	83.917	20.218	97.940	18,5%	-14,3%
Ferramentas Ele. e pneumáticas	4.348	15.558	4.077	20.236	6,7%	-23,1%
Ferramentas industriais	7.103	24.795	5.841	25.363	21,6%	-2,2%
Ferramentas Manuais	8.054	28.384	6.812	34.125	18,2%	-16,8%
Instrumentos de medição	689	2.295	477	3.344	44,5%	-31,4%
Serras	1.582	5.464	1.056	5.980	49,8%	-8,6%
Metal duro	175	639	155	611	12,9%	4,7%
Cutelaria	2.009	6.782	1.801	8.281	11,6%	-18,1%
Abrasivos (SINAESP)	6.232	23.743	5.920	23.672	5,3%	0,3%

Exportações brasileiras em mil KG (Tonelada)

Segmentos	2017		2016		Variação %	
	Jan17-Mar17	Apr16-Mar17	Jan16-Mar16	Apr15-Mar16	Ac. Ano	12 meses
ABFA	11.781	50.537	11.142	47.909	5,7%	5,5%
Ferramentas (SINAFER)	9.449	41.227	8.782	38.182	7,6%	8,0%
Ferramentas Ele. e pneumáticas	1.696	6.656	1.221	5.338	38,8%	24,7%
Ferramentas industriais	1.409	6.203	1.417	6.169	-0,6%	0,6%
Ferramentas Manuais	4.234	18.525	4.132	17.872	2,5%	3,7%
Instrumentos de medição	28	136	41	172	-31,4%	-20,9%
Serras	921	4.463	921	4.127	0,0%	8,1%
Metal duro	4	23	4	63	10,9%	-63,3%
Cutelaria	1.157	5.222	1.045	4.442	10,7%	17,6%
Abrasivos (SINAESP)	2.332	9.310	2.360	9.726	-1,2%	-4,3%

I. Resumo geral

II. Emprego

III. Produção

IV. Comércio Brasil X Mundo

V. Comércio Brasil X China

VI. Comércio Brasil X Argentina

Comércio Brasil X China



Em mil US\$

Descrição	Importações da China			Exportações para a China			Balança comercial com a China		
	jan17-mar17	jan16-mar16	Variação percentual	jan17-mar17	jan16-mar16	Variação percentual	jan17-mar17	jan16-mar16	Variação percentual
ABFA	105.579	94.395	11,8%	2.678	2.038	31,4%	-102.901	-92.357	11,4%
Ferramentas (SINAFER)	83.854	73.240	14,5%	2.430	1.752	38,7%	-81.424	-71.488	13,9%
Ferramentas elétricas e pneumáticas	26.676	26.287	1,5%	707	804	-11,9%	-25.968	-25.483	1,9%
Ferramentas industriais	22.028	14.764	49,2%	860	671	28,3%	-21.167	-14.093	50,2%
Ferramentas manuais	21.926	20.125	9,0%	5	33	-83,1%	-21.921	-20.092	9,1%
Instrumentos de medição	2.654	2.292	15,8%	9	39	-75,9%	-2.644	-2.253	17,4%
Serras	3.089	2.839	8,8%	840	162	417,3%	-2.249	-2.677	-16,0%
Metal duro	1.597	1.278	25,0%	6	31	-79,9%	-1.591	-1.247	27,6%
Cutelaria	5.884	5.655	4,1%	0	13	-100,0%	-5.884	-5.642	4,3%
Abrasivos (SINAESP)	21.725	21.156	2,7%	248	286	-13,1%	-21.476	-20.870	2,9%

(1) excluindo os valores do segmento de insumos, lima, fresa e não abrasiva pertencentes ao SINAESP

(2) excluindo os valores do segmento de molas e moldes pertencentes ao SINAFER

Comércio Brasil X China



Em mil KG (Tonelada)

Descrição	Importações da China			Exportações para a China			Balança comercial com a China		
	Jan17-mar17	jan16-mar16	Variação percentual	Jan17-mar17	jan16-mar16	Variação percentual	Jan17-mar17	jan16-mar16	Variação percentual
ABFA	19.640	16.466	19,3%	130	58	124,9%	-19.511	-16.409	18,9%
Ferramentas (SINAFER)	16.049	12.949	23,9%	112	50	121,7%	-15.937	-12.899	23,6%
Ferramentas elétricas e pneumáticas	3.464	3.188	8,7%	23	27	-15,1%	-3.442	-3.161	8,9%
Ferramentas industriais	3.089	1.745	77,0%	24	11	112,2%	-3.065	-1.734	76,7%
Ferramentas manuais	6.424	5.430	18,3%	0	2	-95,8%	-6.424	-5.428	18,4%
Instrumentos de medição	555	393	41,4%	0	0	-64,4%	-555	-392	41,5%
Serras	594	523	13,7%	65	10	580,2%	-529	-513	3,1%
Metal duro	86	83	2,9%	0	0	-77,5%	-86	-83	3,0%
Cutelaria	1.836	1.587	15,6%	0	1	-100,0%	-1.836	-1.586	15,7%
Abrasivos (SINAESP)	3.591	3.517	2,1%	18	7	147,9%	-3.574	-3.510	1,8%

(1) excluindo os valores do segmento de insumos, lima, fresa e não abrasiva pertencentes ao SINAESP

(2) excluindo os valores do segmento de molas e moldes pertencentes ao SINAFER

I. Desempenho de setores relacionados

II. Emprego

III. Produção

IV. Comércio Brasil X Mundo

V. Comércio Brasil X China

VI. Comércio Brasil X Argentina

Comércio Brasil X Argentina



Em mil US\$

Descrição	Importações da Argentina			Exportações para a Argentina			Balança comercial com a Argentina		
	jan17-mar17	jan16-mar16	Variação percentual	jan17-mar17	jan16-mar16	Variação percentual	jan17-mar17	jan16-mar16	Variação percentual
ABFA	1.538	1.406	9,4%	17.159	20.037	-14,4%	15.622	18.632	-16,2%
Ferramentas (SINAFER)	463	437	5,9%	13.670	17.691	-22,7%	13.207	17.254	-23,5%
Ferramentas elétricas e pneumáticas	4	2	83,5%	4.205	4.037	4,2%	4.201	4.035	4,1%
Ferramentas industriais	160	219	-26,9%	2.918	7.254	-59,8%	2.758	7.035	-60,8%
Ferramentas manuais	135	102	32,9%	3.252	3.139	3,6%	3.117	3.037	2,6%
Instrumentos de medição	4	7	-45,6%	37	79	-52,8%	33	72	-53,5%
Serras	0	0	0,0%	939	921	2,0%	939	921	2,0%
Metal duro	157	99	58,4%	93	7	1162,9%	-63	-92	-30,7%
Cutelaria	2	7	-71,1%	2.224	2.253	-1,3%	2.222	2.245	-1,0%
Abrasivos (SINAESP)	1.075	969	11,0%	3.489	2.347	48,7%	2.414	1	75,2%

(1) excluindo os valores do segmento de insumos, lima, fresa e não abrasiva pertencentes ao SINAESP

(2) excluindo os valores do segmento de molas e moldes pertencentes ao SINAFER

Comércio Brasil X Argentina



Em mil KG (Tonelada)

Descrição	Importações da Argentina			Exportações para a Argentina			Balança comercial com a Argentina		
	jan17-mar17	jan16-mar16	Variação percentual	jan17-mar17	jan16-mar16	Variação percentual	jan17-mar17	jan16-mar16	Variação percentual
ABFA	187	164	14,0%	1.498	5.870	-22,6%	1.310	1.770	-26,0%
Ferramentas (SINAFER)	24	36	-33,1%	1.036	4.391	-30,9%	1.012	1.463	-30,8%
Ferramentas elétricas e pneumáticas	0	0	126,7%	276	1.216	19,6%	276	231	19,6%
Ferramentas industriais	8	21	-63,4%	161	667	-75,0%	153	623	-75,4%
Ferramentas manuais	15	14	8,9%	353	1.473	17,2%	337	287	17,6%
Instrumentos de medição	0	0	33,3%	1	5	305,3%	1	0	308,9%
Serras	0	0	0,0%	38	204	-62,0%	38	100	-62,0%
Metal duro	1	1	43,7%	0	0	258,3%	-1	-1	36,1%
Cutelaria	0	0	-87,0%	207	827	-7,1%	207	223	-7,0%
Abrasivos (SINAESP)	163	128	27,3%	462	1.479	6,0%	298	307	-2,8%

(1) excluindo os valores do segmento de insumos, lima, fresa e não abrasiva pertencentes ao SINAESP

(2) excluindo os valores do segmento de molas e moldes pertencentes ao SINAFER